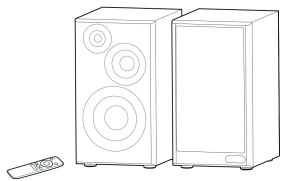


EDIFIER®

R2750DB MKII

Активная полочная акустика

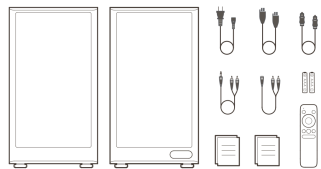


— Руководство пользователя —

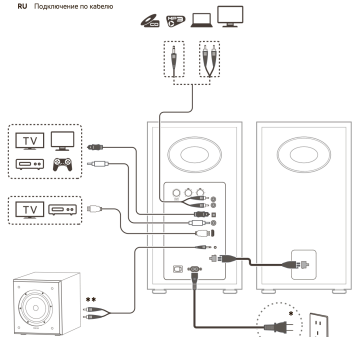
Model: EDF10102



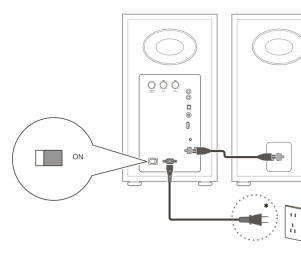
RU Что в коробе?



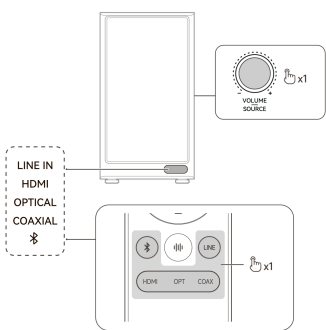
RU Подключение по кабелю



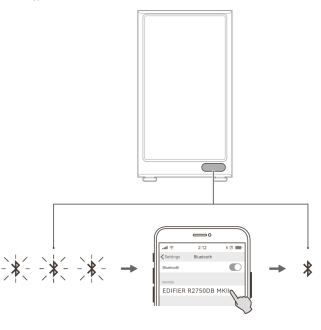
RU Включение/выключение питания



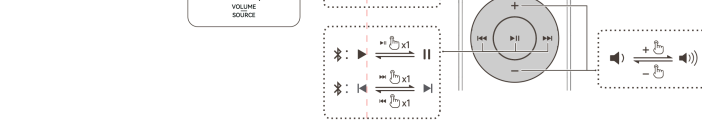
RU Выбор источника



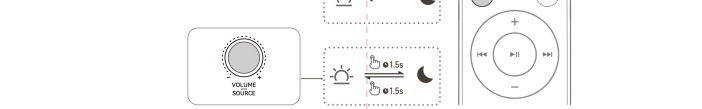
RU Соединение по Bluetooth



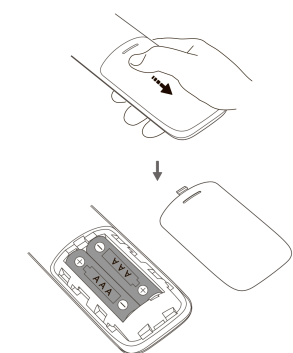
RU Управление воспроизведением



RU Режим ожидания и активизации



RU Замена батареи



Manual Edition 1.0, January 2026
IB-200-R2750D-03

For more information, please visit our website:

www.edifier.com

EDIFIER ConneX app

Download on the App Store

GET IT ON Google Play



Edifier International Limited
P.O. Box 8264
General Post Office
Hong Kong
Tel: +852 2522 6989
Fax: +852 2522 1989
www.edifier.com
© 2025 Edifier International Limited. All rights reserved.
Printed in China

NOTICE:
For the need of technical improvement and system upgrade, information contained herein may be subject to change from time to time without prior notice.
Products of EDIFIER will be customized for different applications. Pictures and illustrations shown on this manual may be slightly different from actual product. If any difference is found, the actual product prevails.

RU

■ Дополнительные варианты

Примечания:
• Изображения приведены для справки. Конструкция может отличаться.
• В связи с необходимостью технического усовершенствования и обновления, информация и спецификации, содержащиеся в настоящем документе, могут незначительно отличаться от фактического продукта. В случае различий приоритет отдается реальному изделию.

■ Подключение по кабелю

Примечания:
• Вид, инвертируемый: 100-240 В ~ 50/60 Гц 400 мА.
• Подключение HDMI ARC. Используйте кабель Ultra High Speed HDMI™ (не входит в комплект) для подключения порта HDMI ARC колонки к порту HDMI ARC на вашем телевизоре или устройстве источника.
• Обратите внимание: пользователи любого типа колонок или устройств-источников для настольной HDML (1) Выберите функцию HDMI ARC, или ARC. (2) Установите формат цифрового видеосигнала в PCM. (3) Выберите функцию HDMI CEC, чтобы управлять колонкой с пульта телевизора или устройства-источника (например, режим ожидания/пробуждения, отключение звука, регулировка громкости).
• Данный раздел показан только для иллюстрации.
• Ссылочные не прилагаются. Для подключения к сабвуферу может потребоваться другой подходящий вид кабеля.

■ Включение/выключение питания

• Включение питания: Паркночить кнопку основного питания на задней панели активной колонки в положении ON.

• Выключение питания: Паркночить кнопку основного питания в положение OFF.

■ Функция энергосбережения

1. При подключении через звук Bluetooth (или HDMI) через 15 минут бездействия (отсутствие воспроизведения звука или выполнения действий) колонка перейдет в энергосберегающий режим, если подключено какой-либо устройство Bluetooth или устройство, передающее сигнал по HDMI. При возобновлении воспроизведения приблизительно через 1 секунду колонка вернется в рабочий режим.
2. При подключении через звук Bluetooth (или HDMI) колонка автоматически выключается через 15 минут бездействия, если не подключено какое-либо устройство Bluetooth или устройство, передающее сигнал по HDMI.
3. При подключении по беспроводному, оптическому или коаксиальному вводу колонка автоматически выключается через 15 минут бездействия (отсутствия воспроизведения звука или выполнения действий).
Примечание: Эта функция включена по умолчанию. Чтобы отключить или включить снова эту функцию, уменьшите громкость до 0, затем нажмите и удерживайте кнопку «+» на пульте дистанционного управления в течение 2 секунд. Для подтверждения отключения функции на дисплее появится сообщение «ECO OFF». В противном случае будет отображаться сообщение «ECO ON». эту функцию можно отключить только «Многорустройство» энергосберегающий режим EDIFIER ConneX.

■ Соединение по Bluetooth

Колонка поддерживает одновременное подключение двух устройств Bluetooth.
Подключение к устройству:
1. Нажмите кнопку «VOLUME/SOURCE» на активной колонке или кнопку « Φ » на пульте дистанционного управления для перехода в режим Bluetooth. Если имя вашего устройства не подключено, колонка автоматически перейдет в режим сопряжения по Bluetooth (на экране будет мигать значок « Φ »). В этом случае дважды нажмите кнопку « Φ » на пульте в течение 1,5 секунд.
2. Нажмите кнопку « Φ » на пульте в течение 1,5 секунд.
3. Выбрав устройство EDIFIER R2750DB MKII в списке устройств Bluetooth. После установления соединения значок « Φ » будет светиться постоянно.
4. Чтобы отключить от устройства Bluetooth, дважды нажмите кнопку «VOLUME/SOURCE» на активной колонке или нажмите и удерживайте кнопку « Φ » на пульте в течение 1,5 секунд.

■ Подключение к двум устройствам

1. Подключитесь к устройству, затем дважды нажмите кнопку «VOLUME/SOURCE» на активной колонке или нажмите и удерживайте кнопку « Φ » на пульте в течение 1,5 секунд (значок « Φ » будет мигать).
2. Выбрав на экран устройства EDIFIER R2750DB MKII в списке устройств Bluetooth. После установления соединения значок « Φ » будет светиться постоянно.
3. На первом устройстве выберите EDIFIER R2750DB MKII в списке устройств Bluetooth для повторного подключения.
4. Перед выполнением второй передачи звука со второго устройства Bluetooth поставьте на паузу или отключите воспроизведение на первом устройстве.

Примечания:
• Если течение 10 минут не было устройств не подключено, колонка перейдет в режим подключения по протоколу Bluetooth (Звук + Φ в левом углу на экране). В таком режиме (1) новое устройство может отключить колонку, но (2) оно возобудит подключение устройства уже включенного в список значок « Φ » светиться постоянно, выбрав EDIFIER R2750DB MKII из его списка устройств для подключения по протоколу Bluetooth. (3) Если значок « Φ » светиться постоянно, нажмите кнопку «VOLUME/SOURCE» на активной колонке или кнопку « Φ » на пульте дистанционного управления.
• При переключении в режим Bluetooth колонка автоматически восстанавливает соединение с последними подключенными устройствами.

■ Управление воспроизведением

Примечание: Синхронизация громкости не поддерживается. Регулировку громкости следует производить на колонке и устройстве по отдельности.

■ Применение EDIFIER ConneX

1. С помощью своего смартфона/планшета отсканируйте QR-код в кратком руководстве пользователя или на колонке.
2. Загрузите и установите приложение EDIFIER ConneX в магазине Apple App Store (для устройств с iOS) или Google Play (для устройств с Android).
3. Загрузите и установите приложение EDIFIER ConneX на своем смартфоне/планшете.
4. Откройте приложение EDIFIER ConneX на своем смартфоне/планшете.
5. Выберите меню «Подключение к устройству» в EDIFIER ConneX на веб-сайте www.edifier.com.

■ Характеристики

Частотный диапазон: 40 Гц ~ 40 кГц.
Дополнительные сведения в EDIFIER см. на веб-сайте www.edifier.com.
Для запросов к EDIFIER по гарантийным обязательствам посетите страницу соответствующей страны на www.edifier.com и ознакомьтесь с рядом гарантийных обязательств.

FCID: 29G-EDF289 IC: 10004-EDF289

CE This product meets the requirements of the restriction of hazardous substances in electrical and electronic equipment (2011/65/EU) Directive and 2015/863 (Directive) issued by European Parliament and EU Council on March 31, 2015.
Honeywell Edifier International Limited declares that the radio equipment is in compliance with Directive 2014/53/EU. The full text of the EU declaration of conformity is available at the following internet address:
<http://www.edifier.com/global-uc>



The terms HDMI, HDMI High-Definition Multimedia Interface, HDMI trade dress and the HDMI Logo are trademarks or registered trademarks of HDMI Licensing Administrator, Inc.